



# Cadcorp SIS®

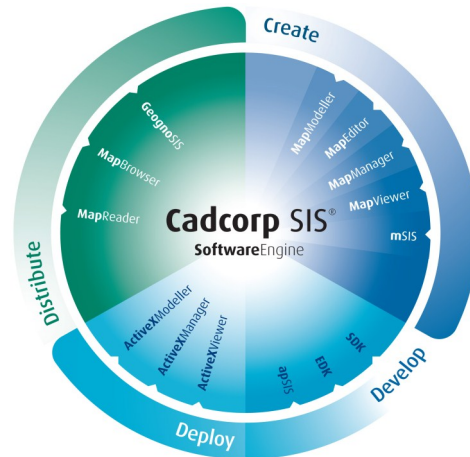
## Famiglia di Prodotti Desktop

Cadcorp SIS® - Spatial Information System® è una famiglia completa di prodotti GIS integrati desktop, web, per lo sviluppo e la mobilità. La famiglia di prodotti Cadcorp SIS desktop spazia da uno strumento di visualizzazione di facile utilizzo e gratuito (Map Reader) fino ad un GIS avanzato (Map Modeller) ed include:

### Tabella Funzionalità per prodotto

	Più di 160 formati dati supportati	Connessione Database incluso Oracle 10g e 11g, Ms Sql Server e PostGis	Certificato Open Geospatial Consortium Inc. *(OGC*) compliant	Gestione Mappe Tematiche	Stampa Mappe Guida	Versione per sviluppatori	250 sistemi di coordinate e di trasformazioni	Creazione ed editing dati	Supporto GPS	Creazione ed editing topologie	Creazione ed editing avanzato dati	Creazione ed editing avanzato tematismi	Modellazione 3D	Analisi del suolo
Map Viewer	*	*	*	*	*	*	*	*	*	*	*	*	*	*
Map Manager	*	*	*	*	*	*	*	*	*	*	*	*	*	*
Map Editor	*	*	*	*	*	*	*	*	*	*	*	*	*	*
Map Modeller	*	*	*	*	*	*	*	*	*	*	*	*	*	*

**Piattaforme supportate:** Microsoft Windows XP, Microsoft Windows 7, Vista (Business and Ultimate), Microsoft Windows 2003 server, e Microsoft Windows 2008 server.



**Cadcorp SIS Map Reader** offre agli utenti di Cadcorp SIS un potente strumento gratuito per visualizzare, interrogare e stampare le *mappe pubblicate*.

**Cadcorp SIS Map Viewer:** è il programma Entry level della gamma Cadcorp SIS che offre all'utente uno strumento semplice per la consultazione, la creazione di tematismi e la stampa di mappe e dati GIS.

**Cadcorp SIS Map Manager:** può operare in modo indipendente o integrato in un sistema aziendale o dipartimentale e consente agli utenti di visualizzare, esplorare, interrogare, predisporre e stampare informazioni geografiche. Map Manager include funzioni di base di disegno CAD 2D.

**Cadcorp SIS Map Editor:** comprende le funzionalità GIS più avanzate per costruire ed editare geometrie attraverso strumenti CAD avanzati. Include funzioni topologiche e di connettività a database.

**Cadcorp SIS Map Modeller:** si basa sulle funzionalità di Map Editor al quale aggiunge funzioni di modellazione tridimensionale, poligoni di Theissen, analisi reticolari, modellazione del suolo ed image draping.

## Supporto OGC

Una vasta gamma di formati OGC inclusi Web Map Services (WMS), Web Feature Services (WFS), Web Map Context Documents, Geography Mark Language (GLM) SQL 92 databases, OGC Web Coverage Service (WCS) e Catalogue Services (CS-W) sono supportati tramite interfaccia certificata. Il Google OGC Wizard consente agli utenti l'accesso ai servizi Web di Google Maps.

## Il Visualizzatore è Gratuito

**Cadcorp SIS Map Reader**, è il prodotto gratuito della famiglia Cadcorp SIS, fornisce agli utenti un sistema semplice e potente per visualizzare, interrogare e stampare dati cartografici.

## Map Viewer

**Semplice Navigazione e Consultazione dati** oltre ai classici comandi di Pan e Zoom sono disponibili strumenti avanzati di navigazione quali Maptips, Zoom Roamer, Pan continuo, Zoom automatici consecutivi "effetto fluido" o "elastico".

**Mappe tematiche professionali** tramite le molteplici modalità di rappresentazione risultati di analisi disponibili:

- Grafici a barre
- Grafici a torta
- Punti densità
- Simboli graduati
- Etichette
- Valori individuali
- Gamme di Valori

**Stampa guidata** che semplifica il processo di riproduzione di mappe tematiche su carta.

## Map Manager in più fornisce...

**Comandi CAD 2D di Base** per l'editing delle mappe. Sono disponibili comandi di creazione di Linee, polilinee, linee a mano libera, aree, multi-aree, ellissi, cerchi e rettangoli, punto, multi-punto e simboli. Map Manager dispone inoltre di comandi tipici di un CAD avanzato, come lo Snap con possibilità di effettuarlo per coordinate o posizionamento relativo.

**Interrogazione sui dati** tramite un ambiente guidato con cui l'utente può creare query su dati spaziali incluse "distanza da", "adiacenza" e "contenuto in".

**Stampa personalizzata** attraverso un ambiente di stampa guidata che consente di creare un numero illimitato di layout di stampa professionali in qualsiasi formato carta, in qualsiasi scala definibile dall'utente, completa di titolo, legenda, riferimenti specifici alla mappa, scala, riferimenti polari e griglia.

**Mappe in formato PDF** con la possibilità di aggiungere informazioni relative alla sicurezza (password) ed esportare i layer (livelli) attivabili e disattivabili in Adobe reader o Adobe illustrator.

**Supporto GPS** senza costi aggiuntivi tramite funzionalità integrate che consentono la connessione a dispositivi GPS, il salvataggio e replaying log di stringhe in formato GPS NMEA e la creazione in ambienti di lavoro GPS "skyplot".

## Map Editor in più fornisce...

**Comandi di editing geometrico avanzati** quali snap di elementi, creazione di offset, linee generalizzate, trimming, rotazioni ecc...

**Comandi di topologia** per la creazione e gestione di link, nodi, catene e poligoni topologici.

**Comandi avanzati di analisi spaziale** per la creazione di liste di elementi grafici rispetto a condizioni quali appartenenza, al di fuori, contenute, esterne o interne ad elementi o gruppo di elementi di riferimento.

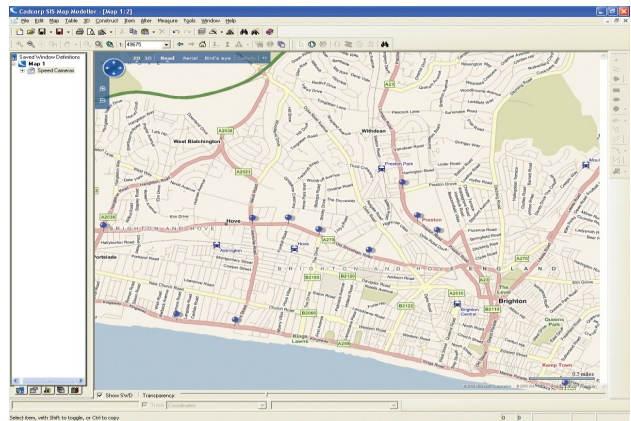


Immagine gentilmente concessa da Microsoft Virtual Earth

## Map Modeller in più fornisce ...

**Comandi di disegno e analisi 3D** come la creazione dei modelli TINs (Triangulated Irregular Network) e DTMs (Digital Terrain Model). Da questi modelli di base, l'adattamento di immagini raster e dati vettoriali sopra queste strutture produce effetti tridimensionali realistici attraverso la creazione di percorsi simulati. Map Modeller consente l'estrusione di geometria bidimensionale in modelli 3D.

**Analisi spaziali avanzate e la creazione di mappe tematiche** inclusa l'analisi tramite poligoni di Theissen, analisi di griglia, generazione di contorni e aree di deflusso.

Tutti i prodotti della famiglia Cadcorp SIS funzionano su Tablet PC e supportano il formato Exif (formato immagine digitale georeferenziata).

### Distributore per l'Italia - Area Nord



IDEA Sistemi S.n.c.

Via Burolo, 30 10015 Ivrea (To)

Tel.: + 39 0125 253235 | Fax: + 39 0125 253271

Visita il sito: [www.ideasistemi.it](http://www.ideasistemi.it)

email: [info@ideasistemi.it](mailto:info@ideasistemi.it)

**Cadcorp** | Computer Aided Development Corporation Ltd  
Sterling Court, Norton Road Stevenage,  
Hertfordshire. SG1 2JY.UK  
T 01438 747996 | F 01438 747997

Visita il Sito [www.cadcorp.it](http://www.cadcorp.it) | Email [cadcorp@cadcorp.com](mailto:cadcorp@cadcorp.com)

Cadcorp è un marchio della Computer Aided Development Corporation Ltd